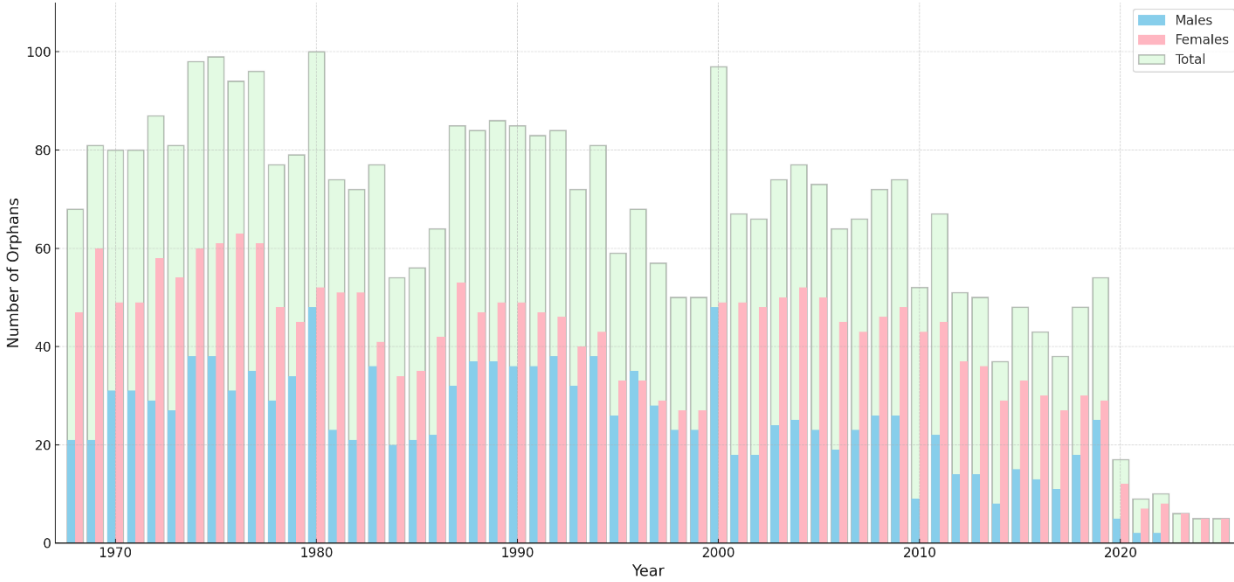


# أعداد الأيتام في المبرة عبر السنوات

من 1963 إلى 2024

لمسة إنسانية بالأرقام: إحصاءات الأيتام بين الماضي والحاضر

Orphan Numbers by Year and Gender - Visualized within Total Representation



يوضح الرسم عدد الأيتام عبر السنوات كما ورد في البيانات الأصلية

## البيانات التفصيلية

عدد الأيتام الجدد المسجلين في القسم الداخلي على حسب السنوات	السنة
20	1963
20	1964
3	1965
3	1966
4	1967
135	1968
55	1969
38	1970
67	1971
48	1972
56	1973
89	1974
131	1975
58	1976
51	1977
12	1978

أعداد الأيتام في المبرة عبر السنوات

عدد الأيتام الجدد المسجلين في القسم الداخلي على حسب السنوات	السنة
52	1979
44	1980
57	1981
38	1982
29	1983
32	1984
46	1985
35	1986
104	1987
62	1988
15	1989
62	1990
11	1991
13	1992
20	1993
39	1994
21	1995
41	1996
64	1997
13	1998
14	1999
66	2000
76	2001
51	2002
40	2003
85	2004
64	2005
2	2006
27	2007
28	2008
18	2009
48	2010
54	2011
38	2012
26	2013
0	2014
3	2015
21	2016
3	2017

عدد الأيتام الجدد المسجلين في القسم الداخلي على حسب السنوات	السنة
16	2018
1	2019
7	2020
9	2021
3	2022
4	2023
1	2024